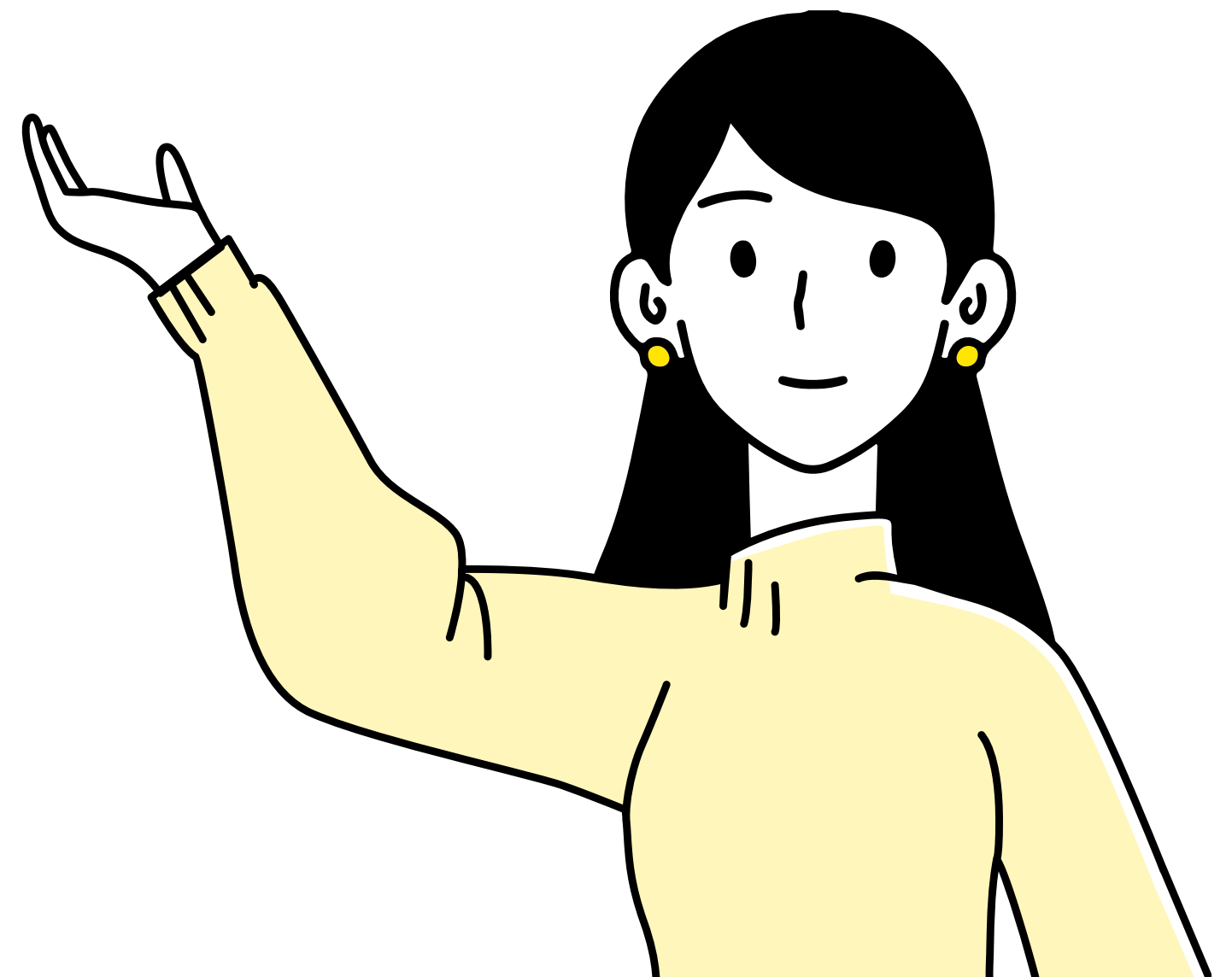
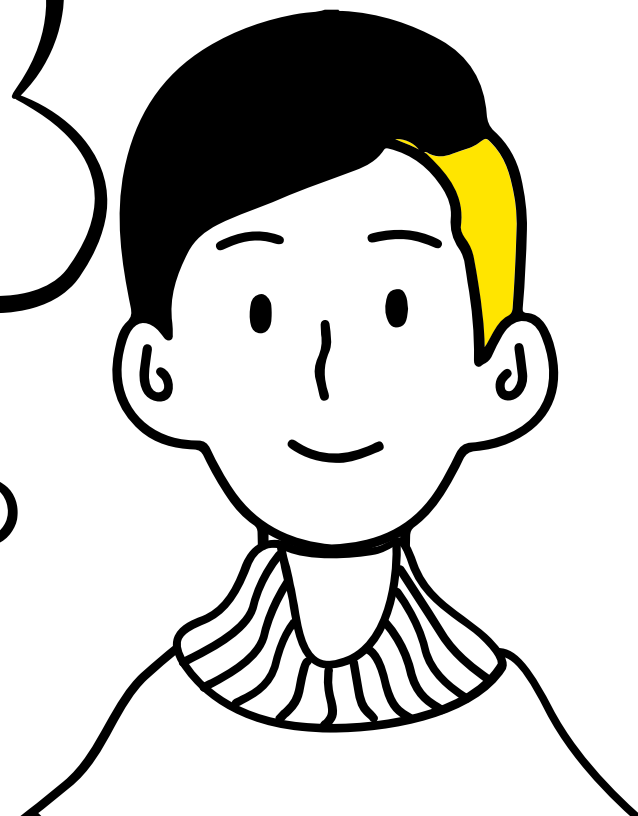


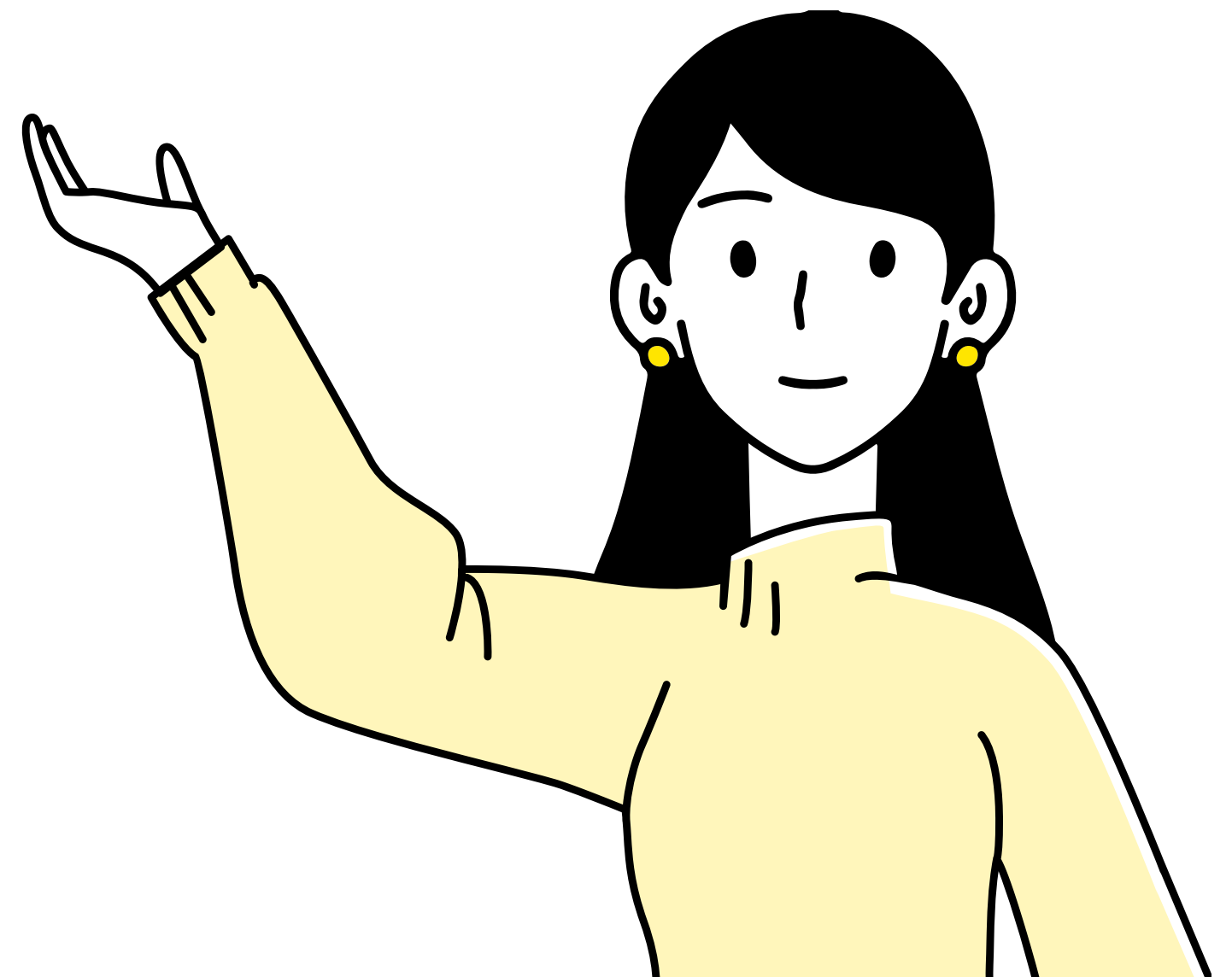
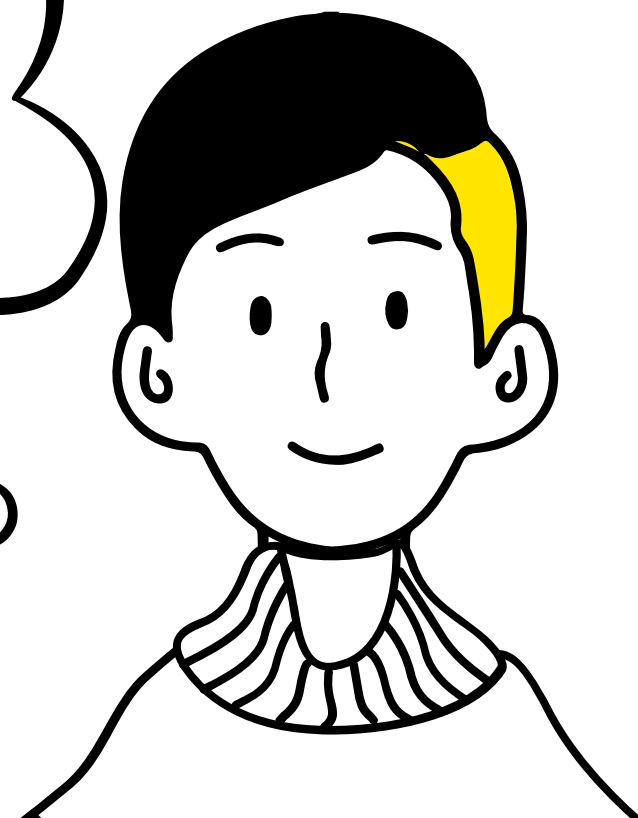
Jesteśmy certyfikowanym przedszkolem daltońskim

Co to oznacza i czym
czym się różni od
tradycyjnego modelu
pracy?



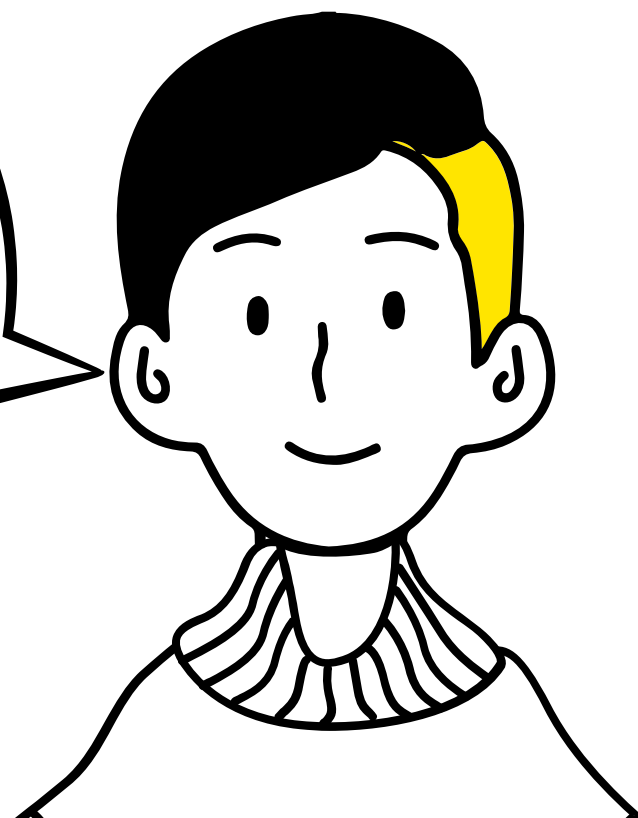
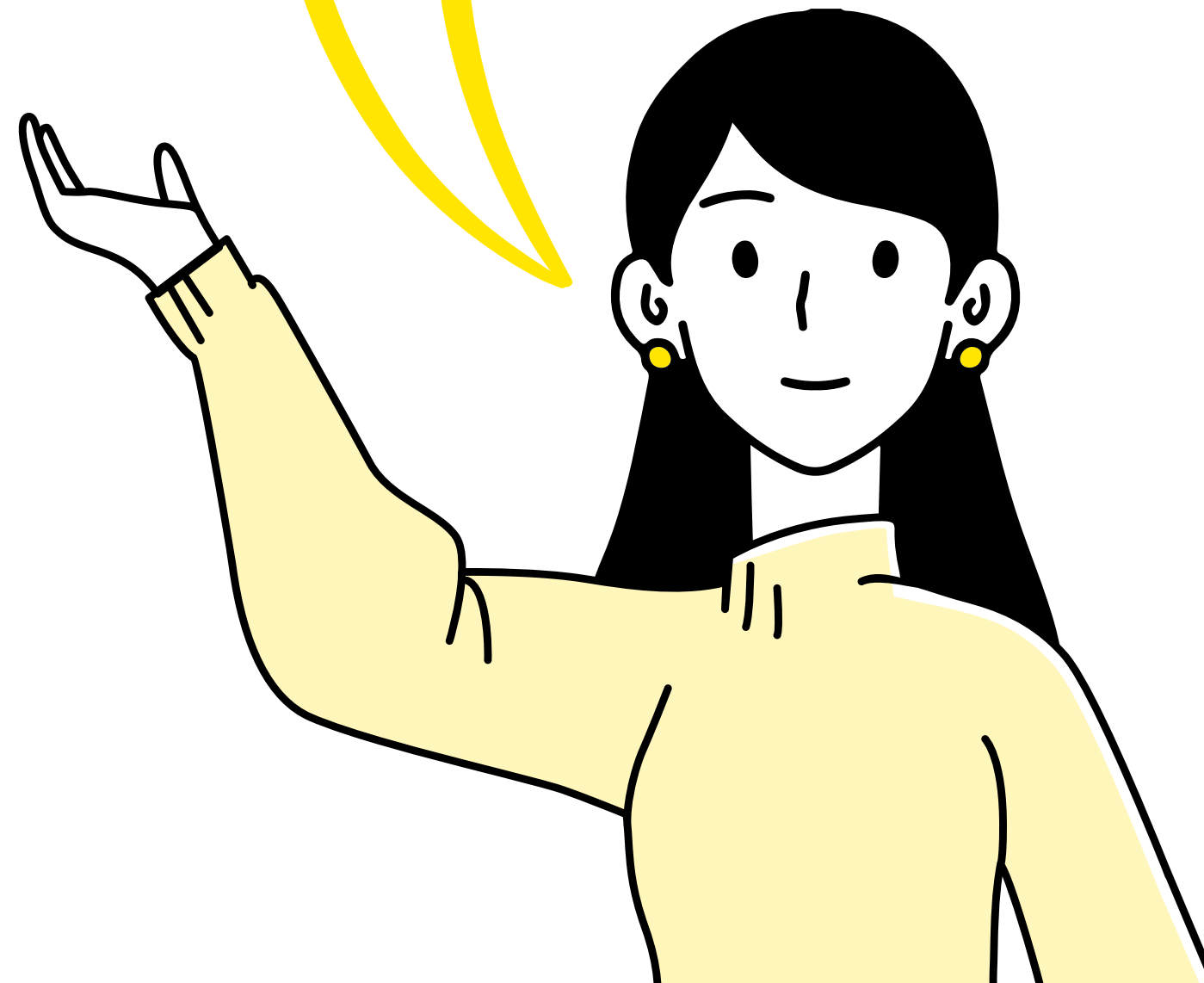
Oznacza to, że nasza placówka systematycznie realizuje założenia edukacji daltońskiej i oficjalnie może używać nazwy Przedszkole Daltońskie.

oraz jest członkiem
Polskiego
Stowarzyszenia Dalton.



***"Jeśli szanujemy dziecko i podążamy za jego
możliwościami to może ono zrobić więcej, niż
od niego oczekujemy, a wszystko co dziecko
potrafi – nauczycielowi zrobić nie wolno".
Helen Parkhurst***

Dzięki temu uczę
się samodzielności,
współpracy i
odpowiedzialności



Filary edukacji daltońskiej

1

Samodzielność

2

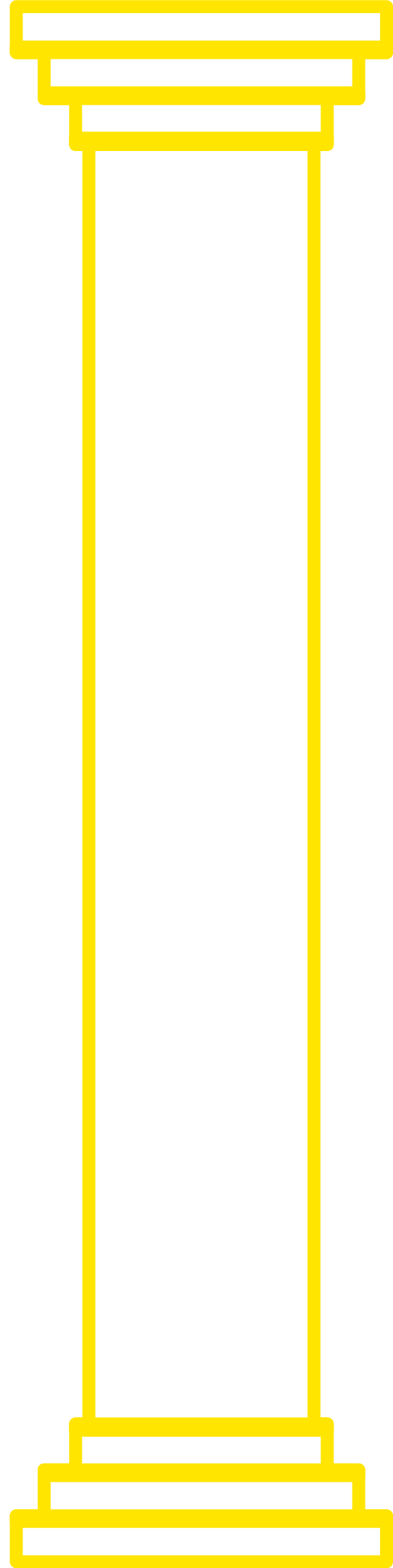
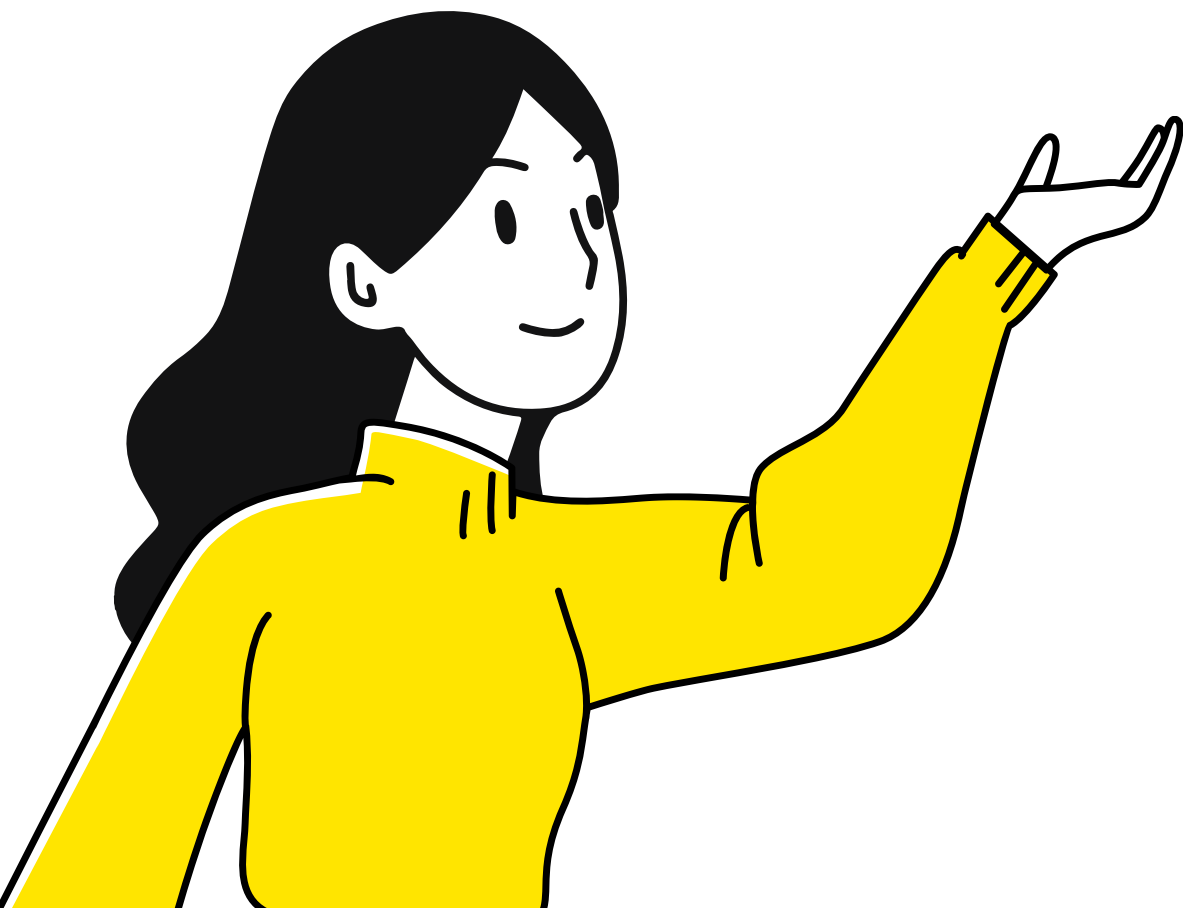
Współpraca

3

Odpowiedzialność

4

Refleksja

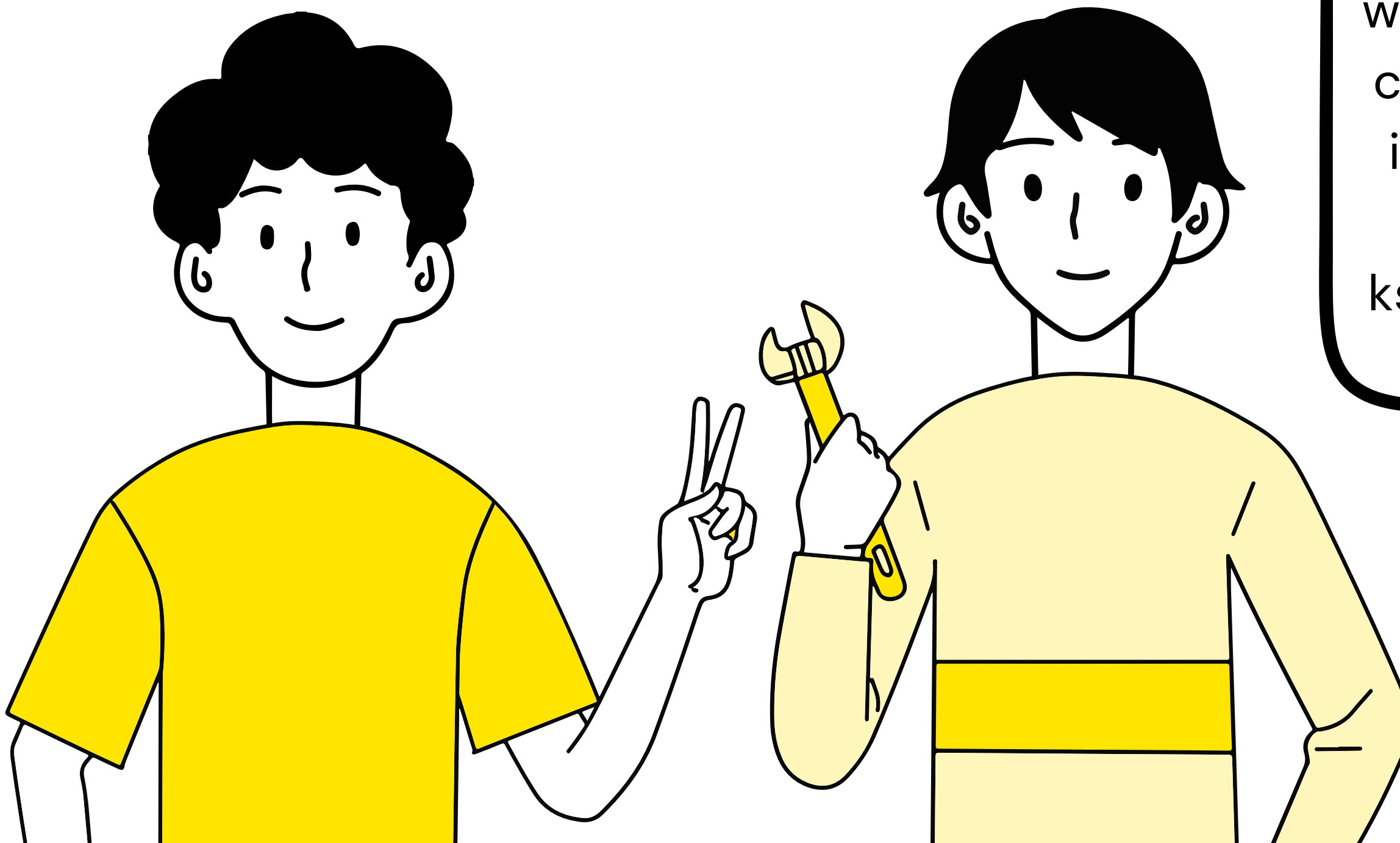


Samodzielność



Dzieci potrafią zrobić więcej niż zwykle się im powierza. Nastawiając się na rozwój samodzielności pracujemy wedle zasady:
Nauczyciel nie robi tego, co dzieci potrafią zrobić same.
Dzięki „tablicy mistrzów” czyli formie wizualizacji umiejętności i osiągnięć dzieci wiemy, kto może w danej czynności pomóc.

Współpraca



Pracując w parach lub grupach, angażując rówieśników by wspólnie osiągnąć określony cel. Dzieci uczą się, że razem można działać efektywniej. Każda forma współpracy, wymiana umiejętności, czy pomoc innym wynika zawsze z indywidualnego poziomu rozwoju dziecka, tu możemy mówić o kształtowaniu poczucia autonomii.

Odpowiedzialność



Tygodniowe planowanie pracy, zadań dla dzieci, powierzenie dzieciom codziennych obowiązków oraz danie możliwości wywiązania się z nich kształtuje wewnętrzną motywację. Dziecko mające poczucie sprawstwa wzmacnia w sobie poczucie odpowiedzialności za podejmowane decyzje i powierzone obowiązki.

Refleksja



Dzięki cyklicznie podejmowanej refleksji dziecko ma szansę zastanowić się nad swoim zachowaniem, wykonaną pracą, uczy się oceniać swoje plany, osiągnięcia i postępy edukacyjne, wskazując swoje mocne i słabe strony.